

1. AREARI "ALDE ZAHARRA" ETA MULTZO MONUMENTALA BABESTEKO INGURUARI DAGOKION ARAU SUBSIDIARIOEN ALDAKETA

2008ko URRIA / OCTUBRE 2008

MODIFICACIÓN DE ELEMENTOS DE NORMAS SUBSIDIARIAS REFERIDA AL ÁREA 1 "CASCO HISTÓRICO" Y ZONA DE PROTECCIÓN DEL CONJUNTO MONUMENTAL



II. PROIEKTUA
LURZORUAREN SAILKAPENA ETA
LURZORU URBANIZAEZINAREN
SISTEMATIZAZIOA
UDALERRIA

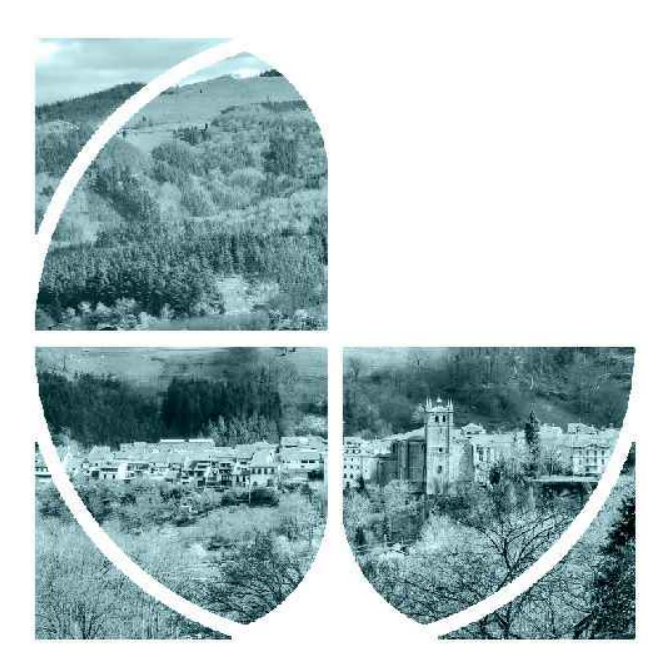
III. PROYECTO
CLASIFICACIÓN DEL SUELO Y
SISTEMATIZACIÓN DEL SUELO
NO URBANIZABLE
TERMINO MUNICIPAL

ESCALA 1/5000 ESKALA PLANO II.1 PLANOA



DIREKZIOA: Egin hainbat aldiz...
2008ko URRIA 21...
2008ko URRIA 13...
2008ko URRIA 3...

- LURZORU URBANOĀ – SUELO URBANO
- LURZORU URBANIZAGARRIA – SUELO APTO PARA URBANIZAR
- LURZORU URBANIZAEZINA – SUELO NO URBANIZABLE
- LANDA-INGURU KOMUNA – ZONA RURAL COMUN
- HIRIGUNEN BABESTEKO INGURUA – ZONA DE PROTECCION DE CASCO
- BABESEKO ZONA BEREZIA – ZONA DE PROTECCION ESPECIAL
- MULTZO MONUMENTALA BABESTEKO INGURUA – ZONA DE PROTECCION DEL CONJUNTO MONUMENTAL



III01

EGUNGO HIRIGINTZA PLANGINTZA
PLANIFICACIÓN URBANA VIGENTE
LURZORUAREN SAILKAPENA
CLASIFICACIÓN DEL SUELO

DIAGNOSTIKOA
DIAGNÓSTICO

Hiri Antolamenduko Plan Orokorra
Plan General de Ordenación Urbana

DATA 1970 2005 eta 2008 ESKALA 1/4500

SEGURAKO UDALA

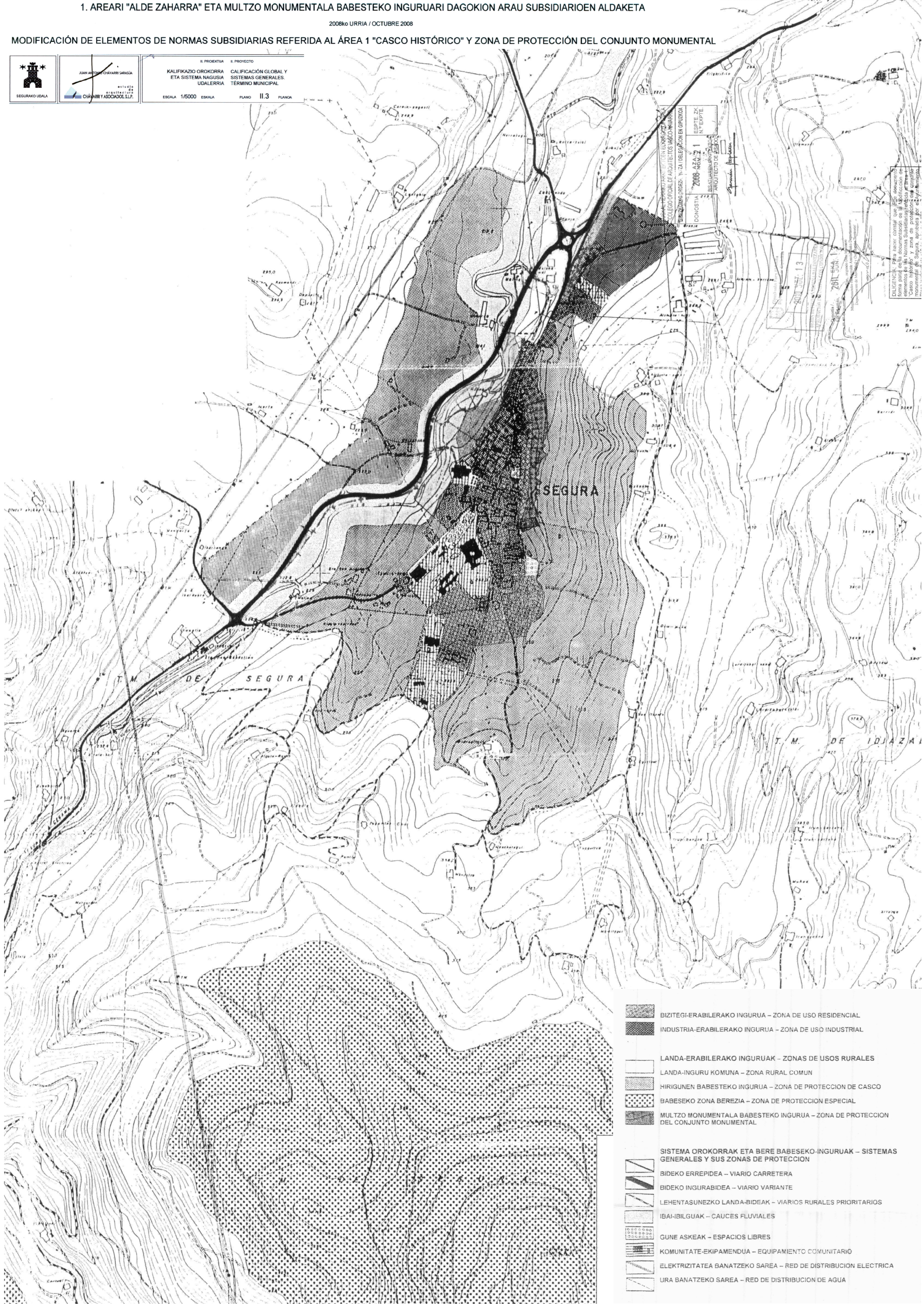
HECGRAMA

1. AREARI "ALDE ZAHARRA" ETA MULTZO MONUMENTALA BABESTEKO INGURUARI DAGOKION ARAU SUBSIDIARIOEN ALDAKETA

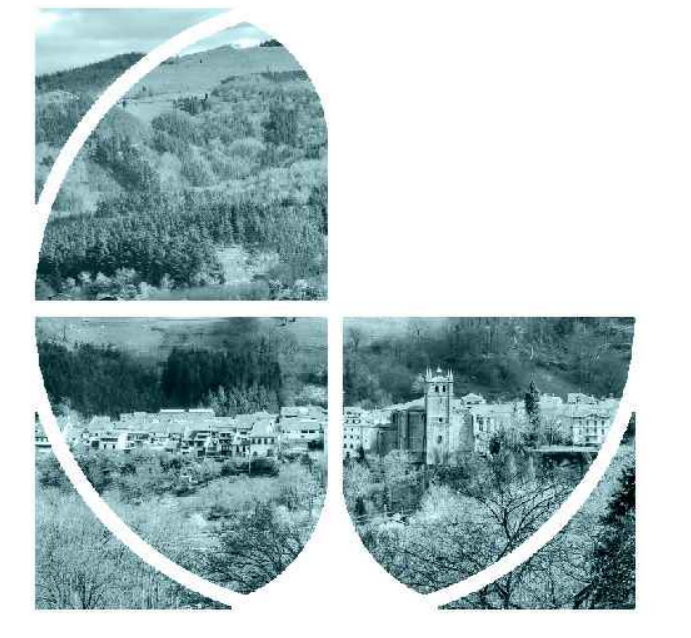
2008ko URRIA / OCTUBRE 2008

MODIFICACIÓN DE ELEMENTOS DE NORMAS SUBSIDIARIAS REFERIDA AL ÁREA 1 "CASCO HISTÓRICO" Y ZONA DE PROTECCIÓN DEL CONJUNTO MONUMENTAL

| | | | |
|-----------------------|----------------------------------|--|--|
| <p>SEGURAKO UDALA</p> | <p>CHARRI Y ASOCIADOS S.L.P.</p> | II. PROIEKTUA | II. PROYECTO |
| | | KALIFIKAZIO OROKORRA ETA SISTEMA NAJUSIA UDALERRIA | CALIFICACIÓN GLOBAL Y SISTEMAS GENERALES TERMINO MUNICIPAL |
| ESCALA 1/5000 ESKALA | | PLANO 11.3 PLANOA | |



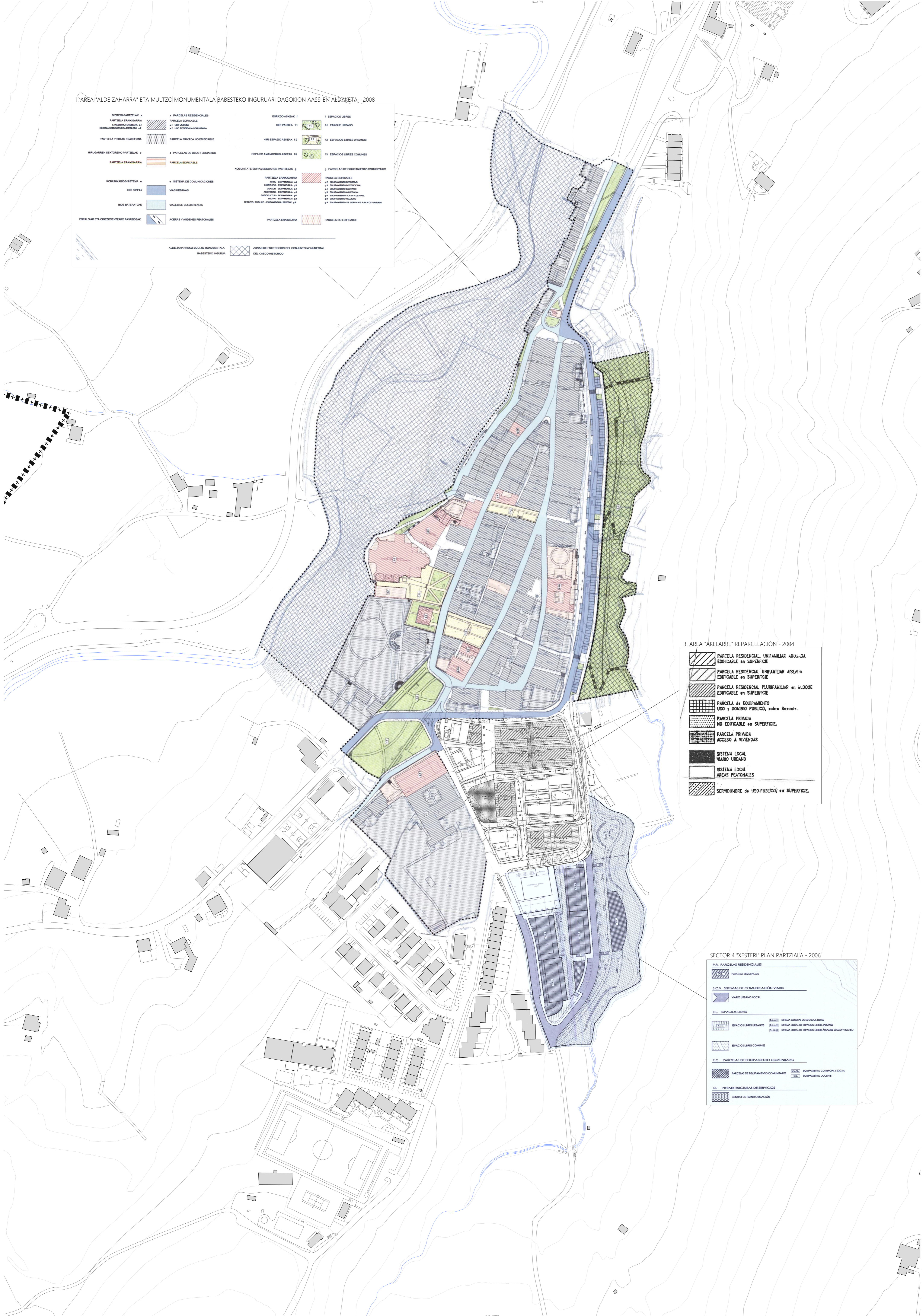
- BIZITEGI-ERABILERAKO INGURUA – ZONA DE USO RESIDENCIAL
- INDUSTRIA-ERABILERAKO INGURUA – ZONA DE USO INDUSTRIAL
- LANDA-ERABILERAKO INGURUAK – ZONAS DE USOS RURALES
- LANDA-INGURU KOMUNA – ZONA RURAL COMUN
- HIRIGUNEN BABESTEKO INGURUA – ZONA DE PROTECCION DE CASCO
- BABESEKO ZONA BEREZIA – ZONA DE PROTECCION ESPECIAL
- MULTZO MONUMENTALA BABESTEKO INGURUA – ZONA DE PROTECCION DEL CONJUNTO MONUMENTAL
- SISTEMA OROKORRAK ETA BERE BABESEKO-INGURUAK – SISTEMAS GENERALES Y SUS ZONAS DE PROTECCION
- BIDEKO ERREPIDEA – VIARIO CARRETERA
- BIDEKO INGURABIDEA – VIARIO VARIANTE
- LEHENTASUNEZKO LANDA-BIDEAK – VIARIOS RURALES PRIORITARIOS
- IBAI-IBILGUAK – CAUCES FLUVIALES
- GUNE ASKEAK – ESPACIOS LIBRES
- KOMUNITATE-EKIPAMENDUA – EQUIPAMIENTO COMUNITARIO
- ELEKTRIZITATEA BANATZEKO SAREA – RED DE DISTRIBUCION ELECTRICA
- URA BANATZEKO SAREA – RED DE DISTRIBUCION DE AGUA



III102
 EGUNGO HIRIGINTZA PLANGINTZA
 PLANIFICACIÓN URBANA VIGENTE
 ZONAKATZE OROKORRA
 ZONIFICACIÓN GLOBAL

1. ÁREA "ALDE ZAHARRA" ETA MULTZO MONUMENTALA BABESTEO INGURUARI DAGOKION AASS-EN ALDAKETA - 2008

| | | | |
|---|---|---|---|
| <p>1.1. BERTSIKOPAZAK 1</p> <p>1.2. PARTZELA ERABAZGARRIA</p> <p>1.3. ERABAZGARRIAREN ERABAZGARRIA</p> <p>1.4. ERABAZGARRIAREN ERABAZGARRIA</p> | <p>2.1. PARCELAS RESIDENCIALES</p> <p>2.2. PARCELA EDIFICABLE</p> <p>2.3. PARCELA EDIFICABLE</p> <p>2.4. PARCELA EDIFICABLE</p> | <p>3.1. ESPAZIO ASKEAK 1</p> <p>3.2. HIRI PARKEA 11</p> <p>3.3. HIRI-ESPAZIO ASKEAK 12</p> <p>3.4. ESPAZIO ASKEAK 13</p> <p>3.5. KOMUNITATE-EREMUEN PARTZELAK 14</p> <p>3.6. PARTZELA ERABAZGARRIA</p> <p>3.7. ERABAZGARRIAREN ERABAZGARRIA</p> <p>3.8. ERABAZGARRIAREN ERABAZGARRIA</p> <p>3.9. ERABAZGARRIAREN ERABAZGARRIA</p> <p>3.10. ERABAZGARRIAREN ERABAZGARRIA</p> <p>3.11. ERABAZGARRIAREN ERABAZGARRIA</p> <p>3.12. ERABAZGARRIAREN ERABAZGARRIA</p> <p>3.13. ERABAZGARRIAREN ERABAZGARRIA</p> <p>3.14. ERABAZGARRIAREN ERABAZGARRIA</p> <p>3.15. ERABAZGARRIAREN ERABAZGARRIA</p> <p>3.16. ERABAZGARRIAREN ERABAZGARRIA</p> <p>3.17. ERABAZGARRIAREN ERABAZGARRIA</p> <p>3.18. ERABAZGARRIAREN ERABAZGARRIA</p> <p>3.19. ERABAZGARRIAREN ERABAZGARRIA</p> <p>3.20. ERABAZGARRIAREN ERABAZGARRIA</p> | <p>4.1. ESPAZIO LIBRES</p> <p>4.2. PARQUE URBANO</p> <p>4.3. ESPAZIO LIBRES URBANOS</p> <p>4.4. ESPAZIO LIBRES COMUNES</p> <p>4.5. PARCELAS DE EQUIPAMIENTO COMUNITARIO</p> <p>4.6. PARCELA EDIFICABLE</p> <p>4.7. EQUIPAMIENTO COMUNITARIO</p> <p>4.8. EQUIPAMIENTO COMUNITARIO</p> <p>4.9. EQUIPAMIENTO COMUNITARIO</p> <p>4.10. EQUIPAMIENTO COMUNITARIO</p> <p>4.11. EQUIPAMIENTO COMUNITARIO</p> <p>4.12. EQUIPAMIENTO COMUNITARIO</p> <p>4.13. EQUIPAMIENTO COMUNITARIO</p> <p>4.14. EQUIPAMIENTO COMUNITARIO</p> <p>4.15. EQUIPAMIENTO COMUNITARIO</p> <p>4.16. EQUIPAMIENTO COMUNITARIO</p> <p>4.17. EQUIPAMIENTO COMUNITARIO</p> <p>4.18. EQUIPAMIENTO COMUNITARIO</p> <p>4.19. EQUIPAMIENTO COMUNITARIO</p> <p>4.20. EQUIPAMIENTO COMUNITARIO</p> |
|---|---|---|---|



3. AREA "AKELARRE" REPARCELACION - 2004

| |
|--|
| PARCELA RESIDENCIAL UNIFAMILIAR ADOSADA EDIFICABLE en SUPERFICIE |
| PARCELA RESIDENCIAL UNIFAMILIAR AISLADA EDIFICABLE en SUPERFICIE |
| PARCELA RESIDENCIAL PLURIFAMILIAR en SLOQUE EDIFICABLE en SUPERFICIE |
| PARCELA de EQUIPAMIENTO USO y DOMINIO PUBLICO, sobre Rasante. |
| PARCELA PRIVADA NO EDIFICABLE en SUPERFICIE. |
| PARCELA PRIVADA ACCESO a VIVIENDAS |
| SISTEMA LOCAL VIARIO URBANO |
| SISTEMA LOCAL AREAS PEATONALES |
| SERVIDUMBRE de USO PUBLICO, en SUPERFICIE. |

SECTOR 4 "XESTERI" PLAN PARTZIALA - 2006

| | |
|---|---|
| P.R. PARCELAS RESIDENCIALES | PARCELA RESIDENCIAL |
| S.C.V. SISTEMAS DE COMUNICACION VIARIA | VIARIO URBANO LOCAL |
| E.L. ESPAZIOS LIBRES | <p>EL.1. SISTEMA GENERAL DE ESPAZIOS LIBRES</p> <p>EL.2. SISTEMA LOCAL DE ESPAZIOS LIBRES URBANOS</p> <p>EL.3. SISTEMA LOCAL DE ESPAZIOS LIBRES AREAS DE JARDIN Y VERDE</p> |
| E.C. PARCELAS DE EQUIPAMIENTO COMUNITARIO | <p>PARCELAS DE EQUIPAMIENTO COMUNITARIO</p> <p>PARCELAS DE EQUIPAMIENTO COMUNITARIO</p> <p>PARCELAS DE EQUIPAMIENTO COMUNITARIO</p> |
| I.S. INFRAESTRUCTURAS DE SERVICIOS | <p>CENTRO DE TRANSFORMACION</p> |



III03
 EGUNGO HIRIGINTZA PLANGINTZA
 PLANIFICACION URBANA VIGENTE
 ZONAKATZE XEHAKATUA
 ZONIFICACION PORMENORIZADA